

¿ qué es la medicina intensiva?

- La Medicina Intensiva es la especialidad que se ocupa de los pacientes con alteraciones fisiopatológicas que hayan alcanzado un nivel de severidad tal que representen una amenaza actual o potencial para su vida y al mismo tiempo, sean susceptibles de recuperación. Se trata de Servicios Centrales de carácter polivalente, que funcionan en íntima conexión con los demás servicios hospitalarios y del Área de Salud donde se atienden tanto a pacientes médicos como quirúrgicos, con el denominador común de ser potencialmente recuperable.
- La duración de la especialidad es de **5 años**.

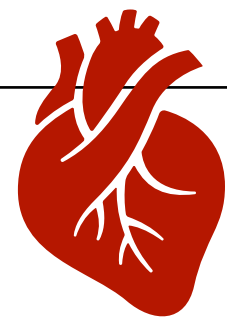
Habilidades “ Perfil médico ”

- Manejo paciente pluripatológico
- Realizar técnicas a pie de cama
- Maniobras de reanimación cardiopulmonar
- Ecografía multidisciplinar
- Información a familiares en situaciones difíciles
- Enfrentarse a diferentes patologías, no rutina
- Liderazgo situaciones críticas

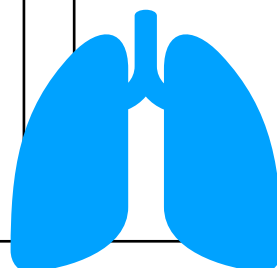
“ Aspectos negativos ”

- Situaciones estresantes
- No hay posibilidad de medicina fuera del ámbito hospitalario, aunque sí posibilidades de trabajar en ámbito privado pero con mejor complejidad/recursos.
- No todas las unidades de cuidados intensivos abarcan todos los ámbitos
- Guardias duras
- Implicación emocional con algunos casos

¿ qué patologías asistimos en nuestra UCI?



Infarto agudo de miocardio
Patología coronaria y cardiaca
Postoperatorios de cirugía cardiaca
Shock cardiogenico
Asistencia ECMO VA, balón de contrapulsacion, Impella
Implante de marcapasos transitorio
Sedación TAVIs, mitraclip
Reanimación cardiopulmonar hospitalaria



ECMO VV
insuficiencia respiratoria
Ventilación mecánica invasiva y no invasiva
Postoperatorio trasplante renal
Pacientes medicos complejos
Terapias de depuración renal
Sedación EBUS
Asistencia EXTRAUCI



Politrauma grave
Postoperatorio neuroquirurgico
Neurocriticos
Asistencia implante stent carotideos
Monitorización neurologica avanzada
Doppler y duplex transcraneal
Detección y mantenimiento donante órganos

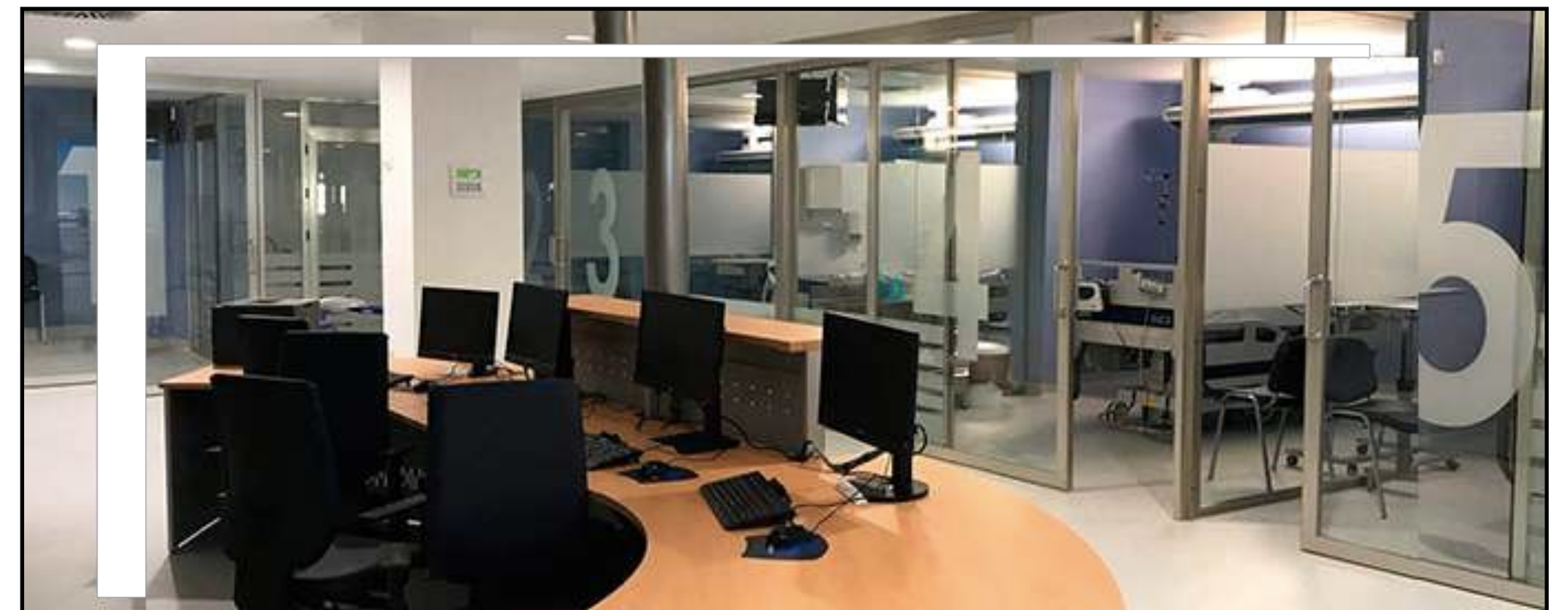
¿ cómo se organiza nuestra unidad?

La Unidad de Cuidados Intensivos, situada en la 3º planta del Hospital Universitario Puerta del Mar, en el pasillo central, junto a los ascensores. Consta de 27 camas dotadas y equipadas para garantizar el soporte al paciente crítico. Con un número aproximado de 1290/980 pacientes /año, es la Unidad de Referencia para los Cuidados Críticos generales para la Ciudad de Cádiz y San Fernando y para Cuidados Neurocríticos, Cirugía Cardíaca, Cirugía Torácica, Cirugía Vascul ar y Lesionados Medulares así como para la asistencia cardiopulmonar ECMO en VA y VV en pacientes en shock cardiogenico y SDRA, de toda la población de la provincia de Cádiz, y Ceuta siendo por tanto el Hospital de máxima complejidad de la provincia, catalogado como Tercer Nivel. Está también Acreditado para la extracción multiorgánica de donante en muerte encefálica o en asistolia, y receptor de trasplante renal procedente de cadáver o donación de vivo. Nuestro servicio esta acreditado con certificación avanzada (2013 y 2019) y actualmente en proceso activo de renovación de dicha certificación.

Las 27 camas se distribuyen en 4 subunidades:

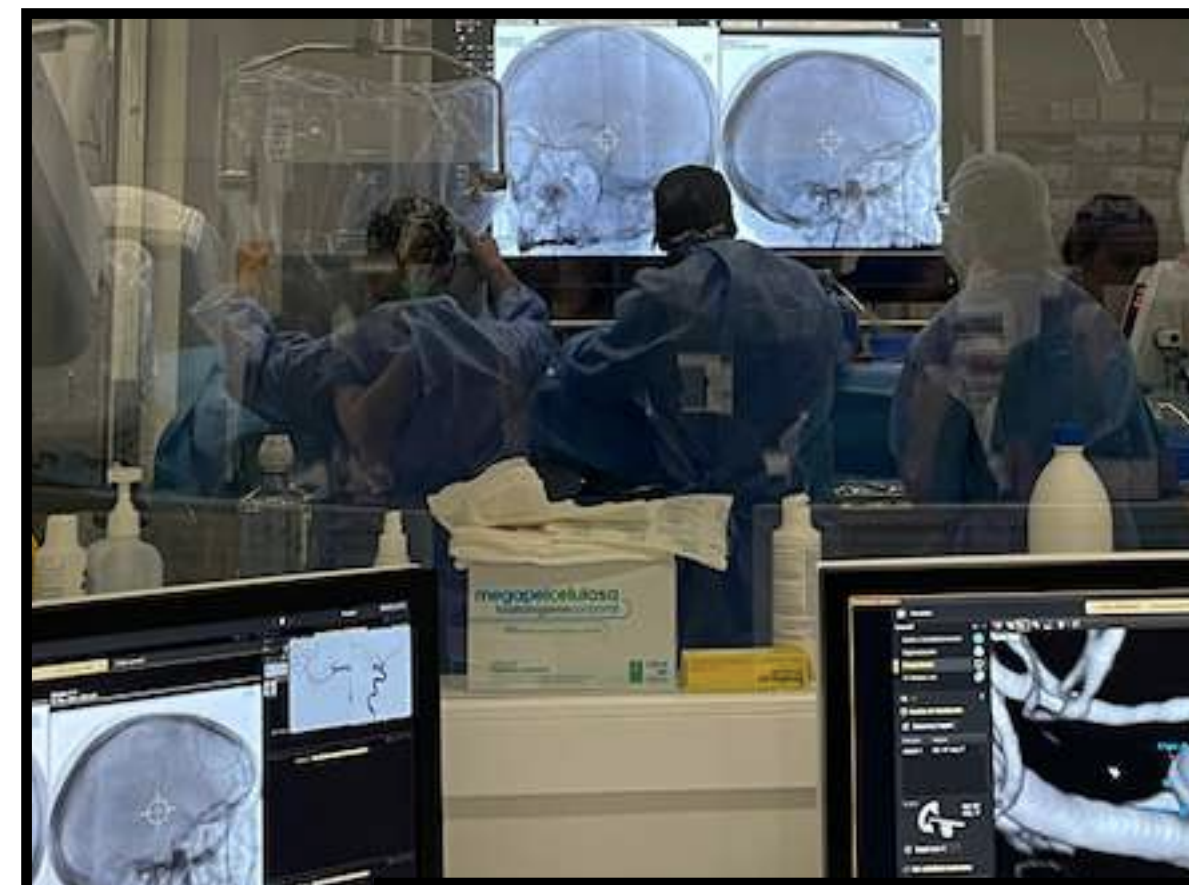
- UNIDAD A, Cirugia Cardíaca y de cuidados cardiológicos, dotada con 6 camas.
- UNIDAD B, con 7 camas para los Cuidados Médicos, ECMO VV y Trauma Grave sin TCE
- UNIDAD C, pacientes neurocriticos y TCE, con un total de 8 camas
- UNIDAD D , unidad de cuidados intermedios, corta estancia (IAM, TAVI, postoperatorio neurocirugía programado, trasplante renal etc) , dotada con 6 camas.

La unidad se complementa con una Sala de Técnicas y Procedimientos Especiales a los pacientes que lo precisen (colocación de vías centrales de pacientes hospitalizados no critico, así como tubos de tórax, pericardiocentesis, colocación de marcapasos transitorio ...), sedación para EBUS.. Esta sala está equipada con equipo de arco para radioscopia.



¿Cómo es un día a día?

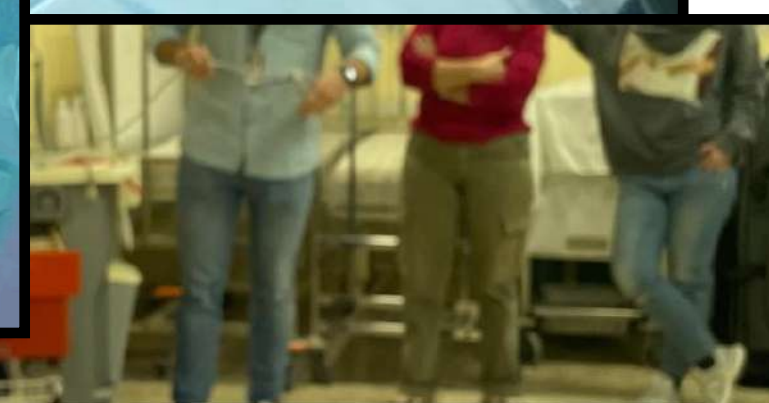
- 8:00h. Pase de guardia. Se comentan los nuevos ingresos e incidencias de la guardia
- 8.45h. martes, miércoles y jueves se realizan sesiones formativas o taller de simulación
- 9-13.30h. Atención a los pacientes ingresados en las diferentes unidades
Y asistencia de procedimientos
- 13.30h la guardia recoge la información de los cambios de los pacientes
- 14.00h información familiar



¿ cómo se organiza la residencia, rotaciones?

10 residentes, dos por año. Con dos tutores en total.
Un ejemplo de como se estructurarían los 5 años de residencia seria así:

	ROTACIONES	GUARDIAS
R1	Medicina Interna, Infecciosas, Neumología, Neurocirugía, Nefrología, Radiología Intervencionista, Neurología, Cardiología	UCI como acompañante, y urgencias
R2	Urgencias, Anestesia, UCI general/medica	UCI, urgencias
R3	UCI medica y cuidados respiratorios, rotaciones (ecocardiografía, cirugía cardiaca)	UCI
R4	UCI neurocriticos.y politrauma (rotaciones externas)	
R5	UCI cardiologica y cuidados postcirugía cardiaca	





En la guía de acogida que hemos preparado para vosotros se aporta con mayor detalle información sobre la especialidad y el programa formativo. Puedes descargarla aquí:

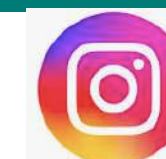
<https://hospitalpuertadelmar.com/profesionales/docencia-especialistas-internos-residentes/>



Si aun tienes dudas, no dudes en preguntarnos...
te proporcionamos el correo electrónico de uno de nuestros
residentes
que te podrá aclarar tus preguntas con cercanía y claridad

luissanchezrentero@gmail.com

O vernos de cerca en nuestro día a día en las redes sociales
donde también puedes preguntarnos



Ucipuertadelmar