

MEDIDAS PREVENTIVAS PARA EVITAR LOS INCENDIOS:

- No almacenar o manipular productos inflamables o material combustible junto a fuentes de calor.
- Estimar precauciones en procesos que originen llamas o chispas.
- No sobrecargar enchufes.
- Comunicar las deficiencias que existan en instalaciones, enchufes o aparatos eléctricos.

CONSEJOS IMPORTANTES PARA CASOS DE EMERGENCIAS.

- MANTENGA Y TRANSMITA CALMA
- CONOZCA LAS VÍAS DE EVACUACIÓN DE SU UNIDAD PREVIAMENTE.
- CONFINE EL FUEGO CERRANDO PUERTAS Y VENTANAS. ASÍ EVITARÁ QUE SE EXTIENDA EL FUEGO Y EL HUMO.
- SI HAY HUMO, AGÁCHESE O GATEE. EL HUMO SIEMPRE VA HACIA ARRIBA.
- NO VUELVA A RECOGER ROPA NI ENSERES



Servicio Andaluz de Salud
CONSEJERÍA DE SALUD

ACTUACIÓN EN CASO DE INCENDIO:

- 1) RESCATAR A ENFERMOS O PERSONAS EN PELIGRO.
- 2) AVISAR A UN COMPAÑERO PARA QUE DE LA ALARMA A CENTRALITA AL INTERFONO DE INCENDIOS 402000
- 3) CERRAR LA PUERTA DE LA HABITACIÓN O LOCAL.
- 4) LOCALIZAR UN EXTINTOR E INTENTAR APAGAR EL FUEGO.
- 5) SI NO CONSIGUE APAGARLO, CERRAR LA PUERTA DE LA HABITACIÓN O LOCAL Y EVACUARLO.

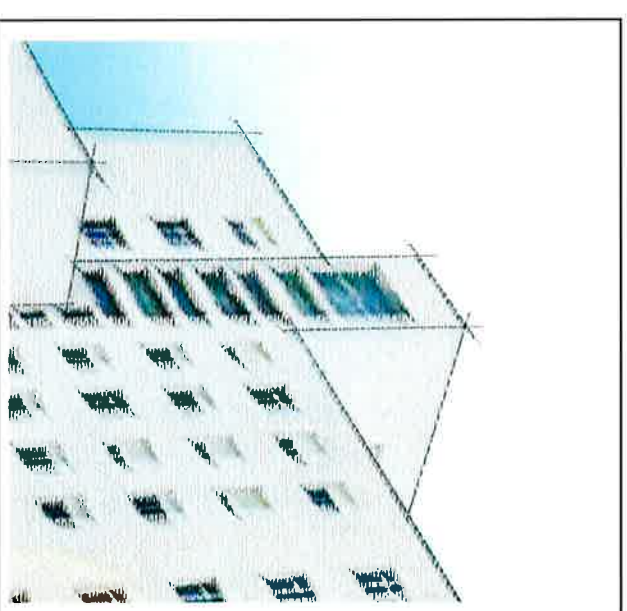
RECUERDE:

RESCATAR
ALERTAR
CONFINAR
EXTINGUIR

TELEFONOS
40 20 00
956 00 20 00



Información Básica Plan de Emergencias Hospital Puerta del Mar



Servicio Andaluz de Salud
CONSEJERÍA DE SALUD

TIPOS DE EMERGENCIA

Conato de Emergencia: Puede ser controlado fácilmente con extintores o agua por Equipos de 1ª Intervención (los más próximos al incendio)

Emergencia Parcial: Requiere la presencia de los equipos de 2ª Intervención, utilización de Bocas de Incendio Equipada y comportará la evacuación parcial de la zona.

Emergencia General: Comportará la intervención de Bomberos y puede requerir la evacuación general del Hospital

EQUIPOS DE EMERGENCIA DEL HUPM

Dirección de la Emergencia: Es la máxima responsable hasta la llegada de los bomberos:

- Directora Gerente o Jefe de la Guardia.

Comité de Catástrofe: Toman las decisiones hasta su relevo: Equipo de Dirección o Jefe de la Guardia, Supervisor y Celador Encargado de Turno.

Equipos de Primera Intervención: Intentan apagar el fuego con extintores y activan el Plan de Emergencia: Lo formará el Personal más cercano al lugar del incendio (1 Enfermero y 1 Auxiliar Enfermería en Hospitalización).

Equipos de Segunda Intervención: Personal del Hospital entrenado que intentarán apagar el fuego, con el agua de las BLES. Lo conforman Personal de Seguridad y un Fontanero de Guardia.

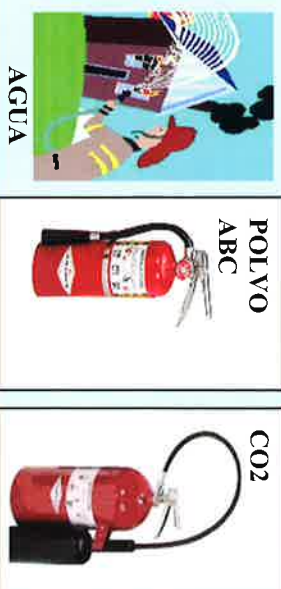
Equipos de Alarma: Dirige la evacuación hacia los lugares correctos. En Plantas será 1 Auxiliar de Enfermería en cada escalera interior.

CLASES DE FUEGOS:

TIPOS DE INCENDIO	AFECTA A LOS SIGUIENTES TIPOS DE MATERIALES	MÉTODOS Y AGENTES DE EXTINCIÓN
A	COMBUSTIBLES SÓLIDOS: Madera, Ropa, Papel, Goma, etc.	<ul style="list-style-type: none"> AGUA EXTINTOR DE POLVO QUÍMICO ABC EXTINTOR DE CO2
B	COMBUSTIBLES LIQUIDOS O GASES: Alcoholes, gasolinas, propano, grasas, etc.	<ul style="list-style-type: none"> EXTINTOR DE POLVO QUÍMICO ABC EXTINTOR DE CO2
C	FUEGOS ELÉCTRICOS: Instalaciones eléctricas, enchufes, cuadros, aparatos eléctricos, etc.	<ul style="list-style-type: none"> EXTINTOR DE POLVO QUÍMICO ABC EXTINTOR DE CO2
D	FUEGOS DE METALES PESADOS: ES RESIDUAL EN EL HOSPITAL	DE DIFÍCIL EXTINCIÓN: Métodos específicos (arena, etc. para cada metal)

AGENTES EXTINTORES DEL HOSPITAL

Los Extintores están marcados con las siglas de la clase de fuego que apagan



COMO UTILIZAR UN EXTINTOR:

- Tire de la anilla y romperá el precinto
- Apunte con la boquilla hacia la base del fuego
- Apriete la manija y dispare en zig-zag
- Si se acaba el extintor utilice otro
- Si no apaga el fuego, cierre las puertas y evacue la zona.

EVACUACIÓN:

- RETORNE A SU SERVICIO (SI ESTÁ FUERA DE ÉL) Y VAYA PREPARANDO LA EVACUACIÓN DE PACIENTES (CARROS, OXIGENO, HISTORIAS, ETC.).
- SI NO HAY PELIGRO INMINENTE, NO EVACUE A PACIENTES HASTA QUE RECIBA LA ORDEN.
- EN EMERGENCIA PARCIAL, LA EVACUACION DE PACIENTES SE HARA HACIA ZONAS SEGURAS DE LA MISMA PLANTA. SI NO FUERA POSIBLE, SE REALIZARÁ HACIA LA PLANTA DE ABAJO.
- EN EMERGENCIA GENERAL LAS RUTAS DE EVACUACION SON: LAS ESCALERAS INTERIORES MÁS PROXIMAS (si no están afectadas por el humo) Y LAS ESCALERAS DE EMERGENCIAS.
- EVACUAR PRIMERO A PACIENTES QUE PUEDAN VALERSE POR SI MISMO.
- LA EVACUACIÓN SE HARÁ POR ESCALERAS. NO SE UTILIZARAN ASCENSORES SALVO AUTORIZACION EXPRESA.
- TRASLADE A LOS PACIENTES A LAS EXPLANADAS TRAS LA CAFETERIA EXTERIOR O, ALTERNATIVAMENTE, A LA CALLE INTERIOR DE LA ANTIGUA LAVANDERIA.
- TODO EL PERSONAL QUE NO TENGA FUNCIONES ASIGNADAS, IRA AL PUNTO DE REUNION EN EL PASADIZO FRENTE A CAFETERIA O, ALTERNATIVAMENTE, EN LA CALLE INTERIOR DE LA LAVANDERIA ANTIGUA Y ESPERE INSTRUCCIONES.